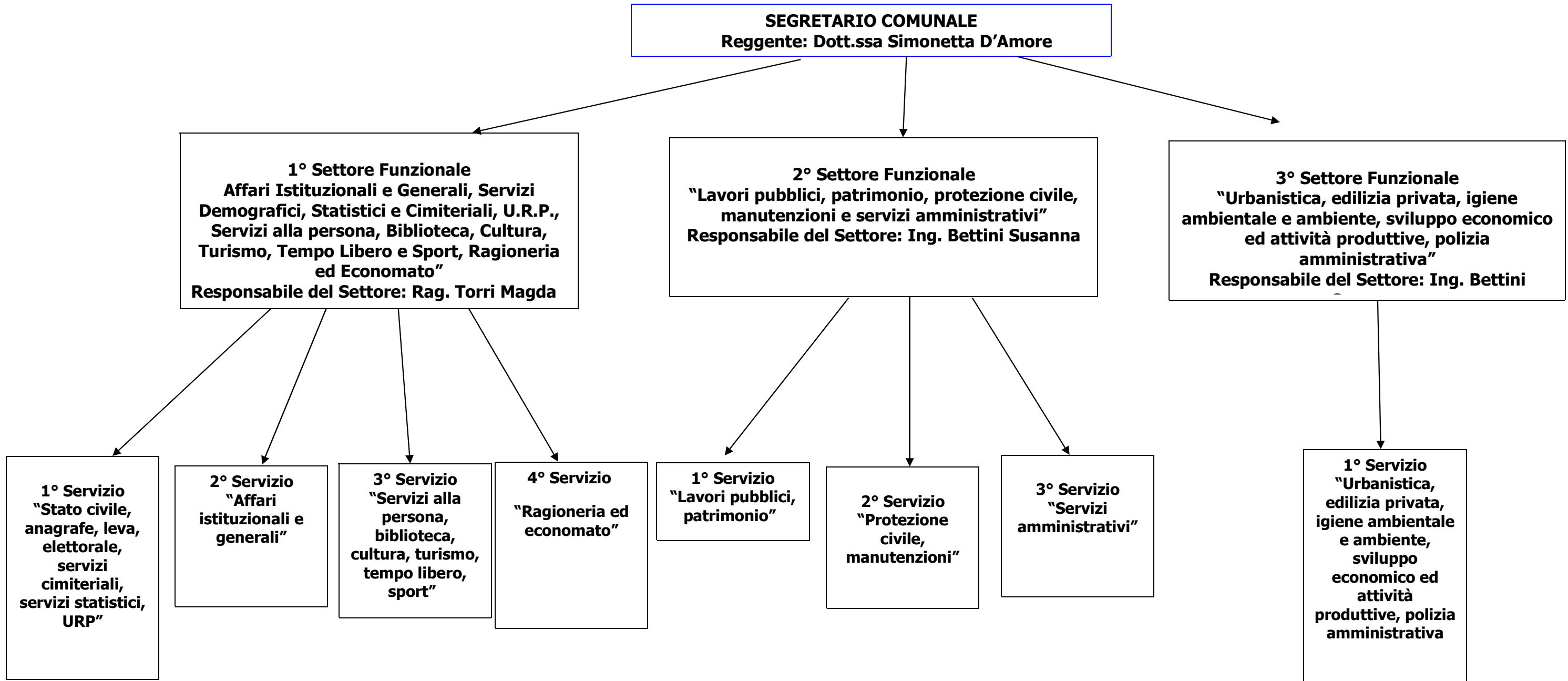


COMUNE DI DOZZA - STRUTTURA ORGANIZZATIVA



SERVIZI GESTITI IN FORMA ASSOCIATA CON CONFERIMENTO DELLE FUNZIONI AL NUOVO CIRCONDARIO IMOLESE:

UFFICIO TRIBUTI ASSOCIATO

UFFICIO PERSONALE ASSOCIATO

CORPO UNICO POLIZIA MUNICIPALE NUOVO CIRCONDARIO IMOLESE